



# INSTRUKCJA MONTAŻU

Taśmy brzegowej KOTAR

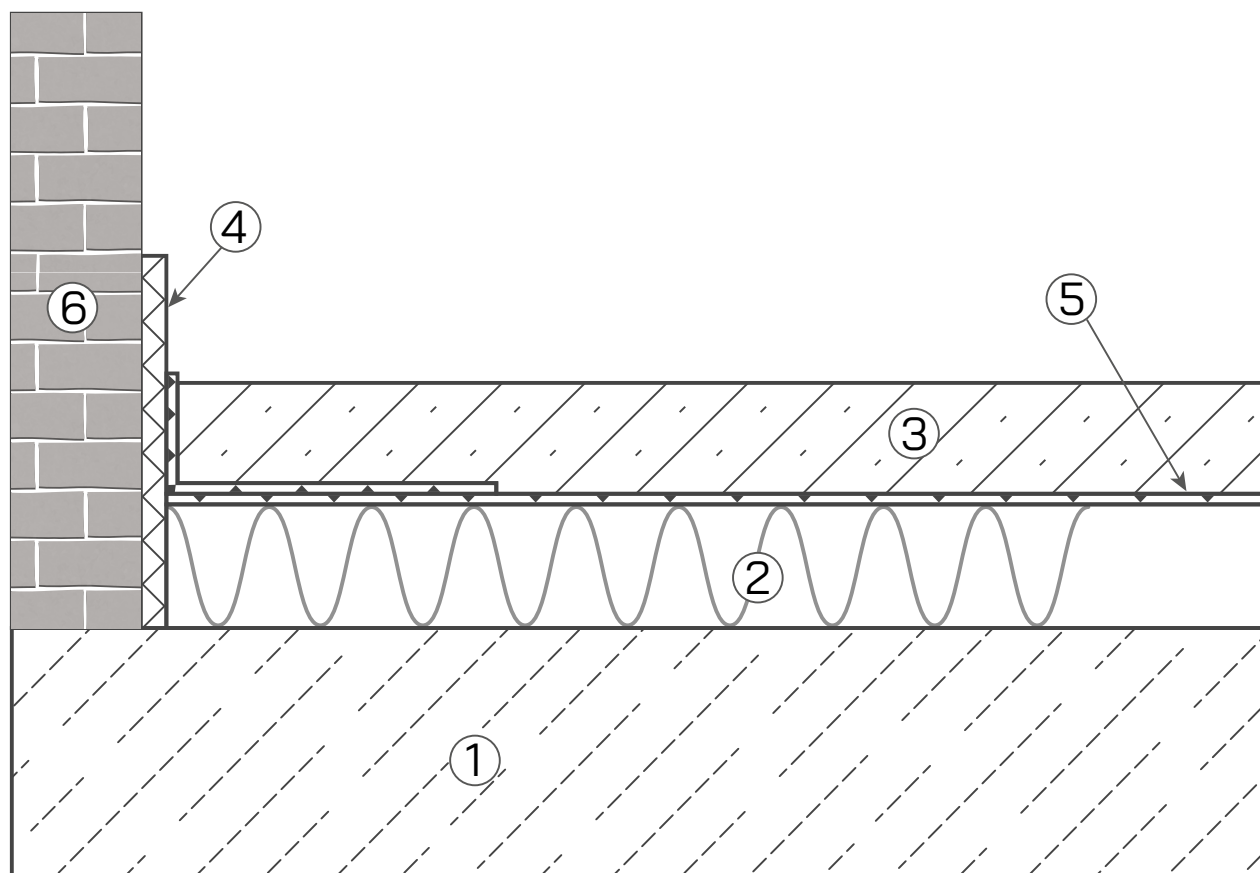
TAŚMA BRZEGOWA KOTAR SŁUŻY DO ODIZOLOWANIA PŁYNNYCH JASTRYCHÓW LUB TRADYCYJNYCH POSADZEK CEMENTOWYCH OD ŚCIAN I MURÓW.

Szerokość stosowanej taśmy jest uzależniona od grubości warstw składowych podłogi i powinna być tak dobrana aby po zalaniu jastrychu górna krawędź taśmy wystawała ponad podkład.



## UWAGA

PRZED PRYZYSTĄPIENIEM DO PRAWIDŁOWEGO MONTAŻU TAŚMY BRZEGOWEJ NALEŻY PAMIĘTAĆ, ŻE ŚCIANA POWINNA BYĆ SUCHA I ODPYLONA, ABY KLEJ UMOŻLIWIŁ PRAWIDŁOWE POŁĄCZENIE TAŚMY ZE ŚCIANĄ.



- ① Wylewka, chudy beton, strop
- ② Izolacja termiczna
- ③ Jastrych
- ④ Taśma brzegowa
- ⑤ Izolacja przeciwwilgociowa
- ⑥ Ściana

rys. Przykładowa budowa podłogi

## MONTAŻ PRZEBIEGA NASTĘPUJĄCO

- Stopniowo rozwijamy taśmę. W zależności od rodzaju posiadanej taśmy, dociskając taśmę do ściany lub w wersji z paskiem klejącym, zdejmujemy pasek zabezpieczający klej na taśmie (zdj. 1) i dociskając przyklejamy taśmę do ściany (zdj. 2)
- Jeżeli taśma brzegowa posiada fartuch foliowy to należy ułożyć go tak aby przylegał do styropianu w sposób uniemożliwiający dostanie się jastrychu w szczeliny pomiędzy dolną krawędzią taśmy brzegowej a warstwą styropianu
- Taśmę układamy wzdłuż wszystkich pionowych elementów budowlanych: ścian, ościeżnic, podpór i stopni bez przerw, aby przebiegała na całym obwodzie pomieszczenia (zdj. 3)
- Należy zwrócić szczególną uwagę na dokładne ułożenie taśmy w narożnikach pomieszczeń. Powinna być ona ułożona tak, aby nie powstawały wolne przestrzenie pomiędzy taśmą, a stykiem ścian w narożu pomieszczenia. (zdj. 4).
- Po ułożeniu warstwy styropianowej KOTAR należy wyłożyć fartuch foliowy (zdj. 5). W zależności od posiadanej taśmy brzegowej, z paskiem klejącym (zdj. 6) na fartuchu lub bez należy przykleić fartuch foliowy do wierzchniej warstwy płyty izolacyjnej (zdj. 7)
- Na folii brzegowej znajdują się nacięcia umożliwiające dostosowanie jej wysokości do grubości warstwy jastrychu. Nadmiar taśmy należy usunąć po związaniu jastrychu.



zdj. 1



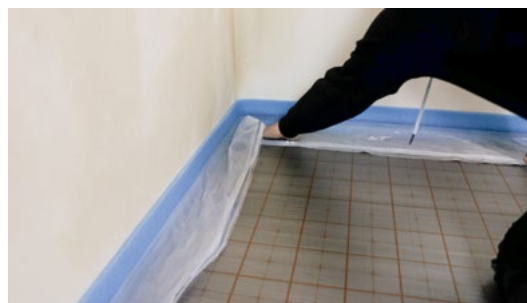
zdj. 2



zdj. 3



zdj. 4



zdj. 5



zdj. 6



zdj. 7

BĄDŹ Z NAMI



# KOTAR

PRODUCENT MATERIAŁÓW IZOLACYJNYCH

**KOTAR Sp. z o.o.**

ul. Kościuszki 33  
56-100 Wołów

e-mail: sekretariat@kotar.pl

tel. +48/71 389 23 16

[www.kotar.pl](http://www.kotar.pl)